

Secadora Industrial **ESC**

DESCRIPCIÓN

- Tambor de acero inoxidable de gran diámetro
 - Microprocesador de fácil manejo
 - Combinación radial y axial de circulación del aire
- Concepto RADAX®:
- Transmisión máxima del calor
 - Bajo consumo de energía
 - Corto tiempo de secado
- Apertura y diámetro de la puerta extra grande para la fácil carga y descarga de ropa
 - Monedero / sistema central de pago

OPCIONES

- Autoservicio externo
- Inversión de giro por contadores
- Inversión de giro por variador de frecuencia
- Programador Full control
- Medición de la humedad residual Sensodry®: Secado seguro de los tejidos delicados.
- Detección de humedad 0C ideal en combinación con la limpieza líquida SoftWash® ideal para las lavanderías químicas, unidades de salvamento, etc. a disposición con Easy y Full control
- Posibilidad de conexión de los secadores a la red de computadoras
- Panel frontal de acero inoxidable



ES 14/14C

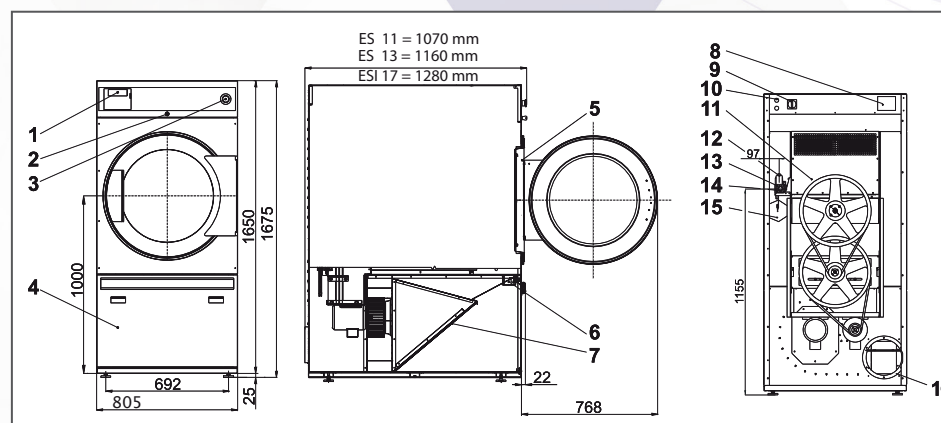


ES 14C + HSCO

| Modelo | | ESC 11 | ESC14 + HSCO | ESC 14 | ES 14/14C | ESC 17 |
|--|--------|---|--------------------|---------------|---|---------------|
| CAPACIDAD | | | | | | |
| Capacidad del tambor | kg | 11 | 14 | 14 | 2x14 | 17 |
| Volumen del tambor | l | 250 | 285 | 285 | 2x285 | 345 |
| Diámetro del tambor | mm | Ø760 | Ø760 | Ø760 | 2xØ760 | Ø760 |
| Número de tambores | | 1 | 1 | 1 | 2 | 1 |
| Número de puertas d carga | | 1 | 1 | 1 | 2 | 1 |
| CAUDAL DE AIRE | m³/h | 650-680 | 630-760 | 630-760 | 630-760 | 830-940 |
| CAPACIDAD DE EVAPORACIÓN | l/min | 0,205 | 0,200 | 0,200 | 0,200 | 0,225 |
| MOTORES | | | | | | |
| Ventilador | kW | 0,55 | 0,55 | 0,55 | 2x0,55 | 0,55 |
| Accionamiento | kW | 0,25 | 0,25 | 0,25 | 2x0,25 | 0,25 |
| CALEFACCIÓN GAS | | | | | | |
| Conexión Gas | NPT | 3/4" | 3/4" | 3/4" | 2x3/4" | 3/4" |
| Conexión Eléctrica | | 3x220-240V 50Hz, 1x220-240V 50Hz, 3x380-415V 50Hz | | | | |
| Potencia | kW | 16,5 | 19,5 | 19,5 | 2x19,5 | 25 |
| | kBTU/h | 56,3 | 66,5 | 66,5 | 2x66,5 | 85,3 |
| CALEFACCIÓN VAPOR | | | | | | |
| Conexión vapor | NPT | 3/4" | | 3/4" | 2x3/4" | 3/4" |
| Conexión eléctrica | | 3x220-240V 50Hz, 1x220-240V 50Hz, 3x380-415V 50Hz | | | 3x220-240V 50Hz, 1x220-240V 50Hz, 3x380-415V 50Hz | |
| Salida vapor* | kW | 16,5-22 | | 19,5-27 | 2x19,5-27 | 22-32 |
| Presión del vapor | bar | 3-6/7-10 | | 3-6/7-10 | 3-6/7-10 | 3-6/7-10 |
| CALEFACCIÓN ELÉCTRICA | | | | | | |
| Conexión eléctrica | | 3x220-240V 50Hz, 3x380-415V 50Hz | | | | |
| Potencia | kW | 13,5 | 18,0 | 18,0 | 2x18,0 | 24,0 |
| PROGRAMADOR | | | | | | |
| Easy control - antivandálico | | Estándar | Estándar (No mon.) | Estándar | Estándar | Estándar |
| Full control | | Disponible | Disponible | Disponible | Disponible | Disponible |
| SALIDA DE VAHOS | mm | 200 | | | | |
| DIMENSIONES | | | | | | |
| AxAxP | mm | 1680x795x1070 | 1075x795x1240 | 1680x795x1280 | 2030x795x1240 | 1680x795x1280 |
| DATOS DE TRANSPORTE | | | | | | |
| Peso bruto | kg | 240 | 200 | 265 | 385 | 270 |
| Peso neto | kg | 230 | 185 | 250 | 370 | 250 |
| HxAxP Embalado | mm | 1785x855x1100 | 1160x880x1325 | 1785x855x1190 | 2120x880x1325 | 1785x855x1310 |
| * Salida de vapor es flexible dependiendo de la presión de vapor. Los datos de las dimensiones de la máquina incluyen todas las partes extendidas | | | | | | |

* Salida de vapor es flexible dependiendo de la presión de vapor.

Los datos de las dimensiones de la máquina incluyen todas las partes extendidas



- Panel de control
- Cierre del panel de control
- Paro de emergencia
- Tapa del filtro de polvo
- Microinterruptor del cierre de la puerta
- Microinterruptor de la tapa del filtro de polvo
- Filtro de polvo
- Placa de fabricación
- Interruptor principal
- Conexión eléctrica
- Cámara de calentamiento
- Válvula de gas
- Regulador de presión
- Entrada de gas
- Regulación del paso del aire
- Orificio para salida de vahos
- Tubería de salida de vahos
- Suministro de vapor
- Fuga de condensación