

## Séchoirs Rotatifs Industriels **ES**



### CARACTÉRISTIQUES

- Tambour en acier inoxydable de grand diamètre.
- Microprocesseur facile à utiliser.
- Combinaison de flux d'air radiaux et axiales RADAX® notion:
  - Transfert maximal de chaleur.
  - Faible consommation d'énergie.
  - Temps de séchage réduit.
- Grande ouverture de porte pour faciliter le chargement et le déchargement.

### OPTIONS

- Version avec monnayeur.
- Tambour inversant.
- Programmateur contrôle total.
- Contrôle de l'humidité résiduelle Sensodry®:
  - Séchage doux pour le linge délicat.
  - Détection d'humidité en °C.
  - Développé avec le procédé SoftWash®.
  - Idéal pour les pressings, les sapeurs-pompiers,...
- Disponible sur Easy et Full Control.
- Possibilité de connecter le sèche-linge à l'ordinateur sur le même réseau.
- Façade en acier inoxydable.



ES 14/14C

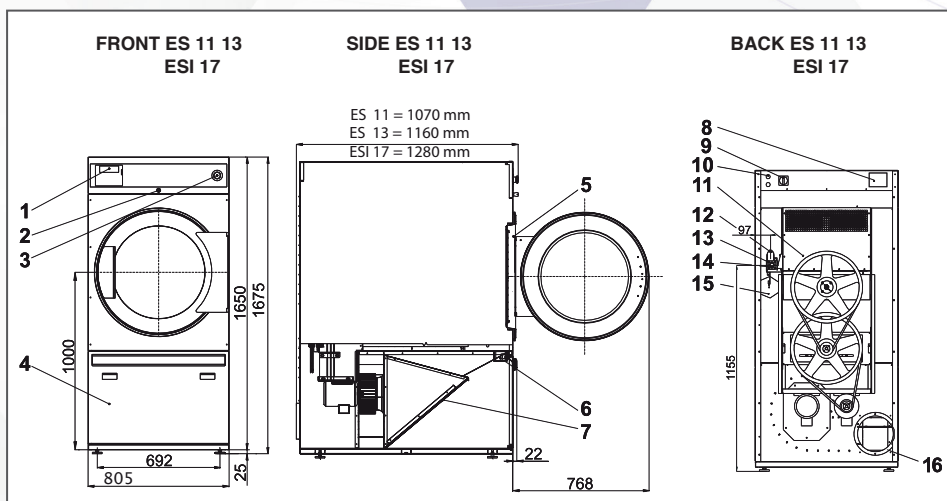


ES 14C + HSCO

Spécifications		ES 11	ES 14C + HSCO	ES 13	ES 14/14C	ES 17
CAPACITÉ						
Capacité du tambour	kg/lb	11/24	13/27	13/27	2×13/2×27	17/35
Volume du tambour	l	250	285	285	2×285	345
Diamètre du tambour	mm	Ø760	Ø760	Ø760	2×Ø760	Ø760
Numéro du tambour		1	1	1	2	1
Numéro des portes de chargement		1	1	1	2	1
FLUX D’AIR	m³/h	650-680	630-760	630-760	630-760	830-940
SÉCHAGE MOYENNE	l/min	0,205	0,200	0,200	0,200	0,225
MOTEURS						
Ventilateur	kW	0,55	0,55	0,55	2×0,55	0,55
Conduire	kW	0,25	0,25	0,25	2×0,25	0,25
CHAUFFAGE DE GAZ						
Connexion de Gaz	SNT	3/4"	3/4"	3/4"	2×3/4"	3/4"
Raccordement Électrique		3×220-240V 50Hz, 1×220-240V 50Hz, 3×380-415V 50Hz				
Énergie	kW	16,5	19,5	19,5	2×19,5	25
	kBTU/h	56,3	66,5	66,5	2×66,5	85,3
CHAUFFAGE DE VAPEUR						
Connexion de vapeur	Pouce	3/4"		3/4"	2×3/4"	3/4"
Connexion électrique		3×220-240V 50Hz, 1×220-240V 50Hz, 3×380-415V 50Hz			3×220-240V 50Hz, 1×220-240V 50Hz, 3×380-415V 50Hz	
Sortie de vapeur*	kW	16,5-22		19,5-27	2×19,5-27	22-32
Pression de vapeur	bar	3-6/7-10		3-6/7-10	3-6/7-10	3-6/7-10
CHAUFFAGE ÉLECTRIQUE						
Raccordement Électrique		3×220-240V 50Hz, 3×380-415V 50Hz				
Énergie	kW	13,5	18,0	18,0	2×18,0	24,0
PROGRAMMATEUR						
Easy control - (ECT)		Standard	Standard (No mon.)	Standard	Standard	Standard
Full control (FCT)		Disponible	Disponible	Disponible	Disponible	Disponible
EXHAUST	mm	200				
DIMENSIONS						
HxLxP	mm	1680×795×1070	1075×795×1240	1680×795×1280	2030×795×1240	
DONNÉES DE TRANSPORT						
Brut	kg	240	200	265	385	270
Net	kg	230	185	250	370	250
Dimensions (Emballé ) HxLxP	mm	1785×855×1100	1160×880×1325	1785×855×1190	2120×880×1325	
*Sortie de vapeur est souple en fonction de la pression.						
* Les données concernant les dimensions des machines comprennent toutes les parties étendues.						

\*Sortie de vapeur est souple en fonction de la pression.

\* Les données concernant les dimensions des machines comprennent toutes les parties étendues.



1. Programmeur.
2. Bouton arrêt d'urgence.
3. Couvercle d'écran lint.
4. Couvercle du filtre à charpie.
5. Micro-interrupteur du verrou de la portière.
6. Micro-interrupteur du couvercle du filtre à poussière.
7. Couvercle du filtre à charpie
8. Étiquette de fabrication.
9. Interrupteur général.
10. Arrivée principale de courant électrique.
11. Chambre de chauff age
12. Soupape de gaz (uniquement les machines avec chauff age a gaz)
13. Régulateur de pression (uniquement les machines avec chauff age a gaz).
14. Arrivée du gaz (uniquement les machines avec chauff age a gaz).
15. Interrupteur de la circulation de l'air.
16. Aspiration.
17. Aération.
18. Monnayeur (version avec monnayeur).
19. Boîte du monnayeur (version avec monnayeur).